



**CHAQUE JEUNE EST
AU SOMMET DE
NOTRE PALMARÈS**



**COLLÈGE
CHARLES-LEMOYNE**

MONCCL.COM

PROFILS ET PROGRAMMES

Selon tes résultats scolaires



Selon tes passions





PROGRAMME D'ÉDUCATION INTERNATIONALE

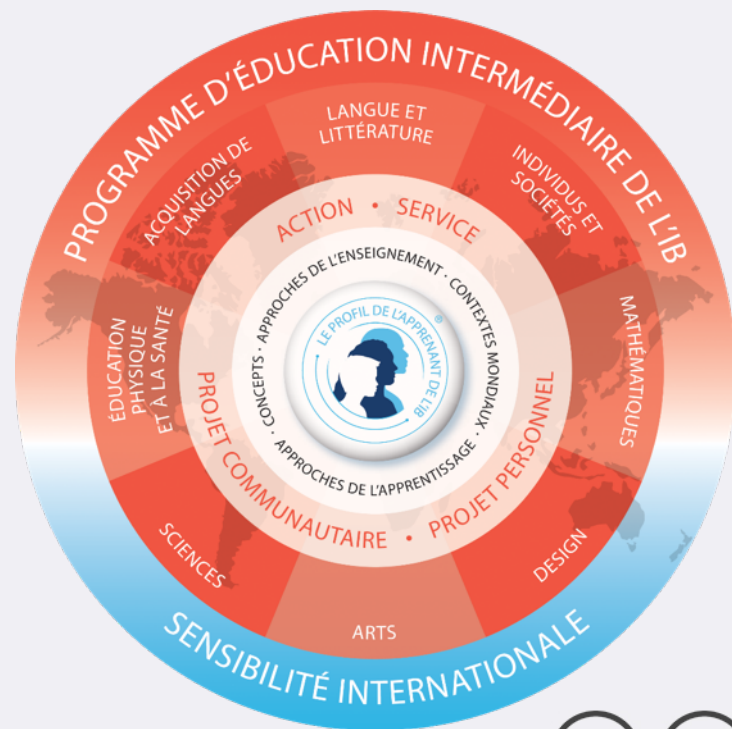
- Programme du Baccalauréat International
- Enrichissement de l'anglais, langue seconde
- Espagnol dès la 1^{re} secondaire
- Triple diplomation :
 1. DES : Diplôme d'études secondaire (Québec)
 2. Certificat du PEI (Baccalauréat International)
 3. DESI : Diplôme d'éducation secondaire internationale (SÉBIQ) :
Bonification de 2% du dossier de l'élève pour l'admission au cégep





PROGRAMME D'ÉDUCATION INTERNATIONALE

- Choix d'un profil inclus à l'horaire (arts, sports, robo-TIC)
- Utilisation du iPad au quotidien
- Outils technologiques, imprimante 3D,
- Bibliothèque 3.0
- Programme d'engagement communautaire
- Un programme international à l'échelle humaine





PROGRAMME D'ÉDUCATION INTERNATIONALE

En 2016, les visiteurs de l'IB ont émis plusieurs **éloges** envers l'équipe du Collège Charles-Lemoyne :

- L'établissement dispose de ressources technologiques exceptionnelles stimulant l'apprentissage des élèves du PEI.
- L'établissement a élaboré un programme inclusif à l'aide de politiques et d'applications concrètes soutenant véritablement les élèves dans leurs besoins éducationnels.

En 2019, la moyenne des résultats aux projets personnels des élèves du Collège était de 32% supérieure à la moyenne mondiale.





PROGRAMME D'ÉDUCATION PLUS

- Programme du ministère
- **Choix d'un profil inclus à l'horaire (arts, sports, robo-TIC)**
- 25 % plus d'anglais dès la 1^{re} secondaire
- Un classement personnalisé en anglais de base ou enrichi
- Accès aux mathématiques et sciences enrichies au 2^e cycle





PROGRAMME D'ÉDUCATION AVEC APPUI PÉDAGOGIQUE

- Programme pour élèves qui vivent des difficultés scolaires
- Groupe réduit (objectif 20) dans un local fixe
- **Choix d'un profil inclus à l'horaire (arts, sports, robo-TIC)**
- Suivi quotidien intégré à l'horaire avec un « super-titulaire »:
 - Mettre en place une organisation scolaire
 - Développer des stratégies d'études et de lecture
 - Établir une relation particulière avec les élèves au quotidien
 - Transition primaire - secondaire
- Ateliers de groupe ponctuels avec l'orthopédagogue et les TES

- *Distinction importante: Un élève qui a besoin d'un plan d'intervention y aura droit peu importe son programme*



3 PROFILS OFFERTS POUR LE



**PROFIL
ROBOT-TIC**



3 PÉRIODES

Ville de Sainte-Catherine

- 1^{er} cycle
ROBOTIQUE
- 2^e cycle
PROGRAMMATION

Longueuil • Saint-Lambert

- 1^{er} cycle
ROBOTIQUE
- 2^e cycle
PROGRAMMATION

**PROFIL
ART**



**PROFIL
SPORT**



3 PROFILS OFFERTS POUR LE



PROFIL ROBOT-TIC



PROFIL ART



PROFIL SPORT



5 PÉRIODES

Ville de Sainte-Catherine

- MULTIMÉDIA
- DANSE

Longueuil • Saint-Lambert

- MULTIMÉDIA
- DANSE
- THÉÂTRE



3 PROFILS OFFERTS POUR LE






PROFIL ROBOT-TIC



PROFIL ART



PROFIL SPORT



5 PÉRIODES

Ville de Sainte-Catherine

- HOCKEY

- MULTISPORT

Longueuil • Saint-Lambert

- HOCKEY

- MULTISPORT

- SOCCER



CONCENTRATIONS SPORTIVES INTENSIVES

CONCENTRATIONS
SPORTIVES



7 OU 9

PÉRIODES
LIBÉRÉES

Ville de Sainte-Catherine

- CHEERLEADING
- FOOTBALL
- SOCCER

12 ou 15 heures
d'entraînement
par semaine



PROGRAMME SPORT-ÉTUDES

*Élève-athlète sélectionné et
identifié par sa fédération sportive*



9 PÉRIODES
LIBÉRÉES

Ville de Sainte-Catherine



HOCKEY ÉLITE



BASKETBALL



AUTRES SPORTS
RECONNUS

15 heures
d'entraînement
par semaine



LES SPORTS AU CCL



**CHAQUE JEUNE EST
NOTRE PREMIÈRE ÉTOILE**



LES SPORTS AU CCL EN PARASCOLAIRE

Disponibles dans les deux campus



Hockey

Football
et flag
football

Cheerleading

Basketball

Natation

Golf

Soccer

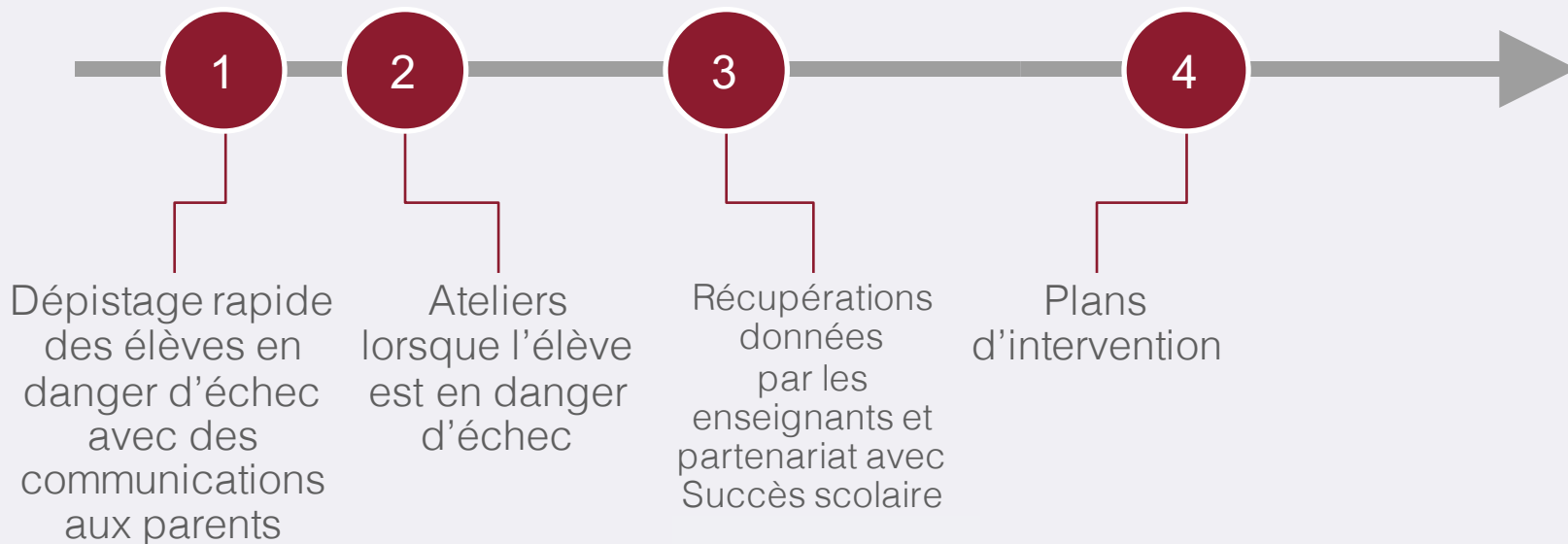
Badminton

Volleyball



PLAN DE RÉUSSITE :

Matières de base





CLINIQUE PÉDAGOGIQUE

Charles-Lemoyne

La référence pour des services
multidisciplinaires offerts par des professionnels
qui ont à cœur la réussite des élèves.

**ORTHOPHONIE • ORTHOPÉDAGOGIE • PSYCHOLOGIE
NEUROPSYCHOLOGIE • ERGOTHÉRAPIE
MISES À NIVEAUX • ÉTUDES SUPERVISÉES**

514 875-0505, poste 820
clinique@clemoyne.edu



TAUX DE RÉUSSITE EN MONTÉRÉGIE

2018

FRANÇAIS	ANGLAIS ENRICHIS	MATHÉMATIQUE SN	APPLICATIONS TECHNIQUES ET SCIENTIFIQUES
<ul style="list-style-type: none">• 9,7 % supérieur à la moyenne des écoles publiques• 0,7 % supérieur à la moyenne des écoles privées	<ul style="list-style-type: none">• 1,2 % supérieur à la moyenne des écoles publiques• 0,4 % supérieur à la moyenne des écoles privées	<ul style="list-style-type: none">• 9,9 % supérieur à la moyenne des écoles publiques• 1,6 % supérieur à la moyenne des écoles privées	<ul style="list-style-type: none">• 13,5% supérieur à la moyenne des écoles publiques• Égalité à la moyenne des écoles privées





CHAQUE JEUNE A UNE LONGUEUR D'AVANCE

- 98 % de nos élèves ont été acceptés dans le programme de leur choix au collégial
- 10 % de nos élèves ont continué leurs études dans des institutions postsecondaires anglophones



DES CAMPUS SÉPARANT LES PLUS JEUNES DES PLUS VIEUX

Académie internationale
Charles-Lemoynes
Préscolaire - primaire



Longueuil·Saint-Lambert

1^{re} et 2^e secondaire

séparés des

3^e, 4^e et 5^e secondaire

Horaire :

lundi au jeudi de 9 h 30 à 16 h 30

vendredi de 9 h 30 à 13 h 30



DES CAMPUS SÉPARANT LES PLUS JEUNES DES PLUS VIEUX

Académie internationale
Charles-Lemoine
Primaire, 3^e cycle



Ville de Sainte-Catherine

1^{re} et 2^e secondaire

séparés des

3^e, 4^e et 5^e secondaire

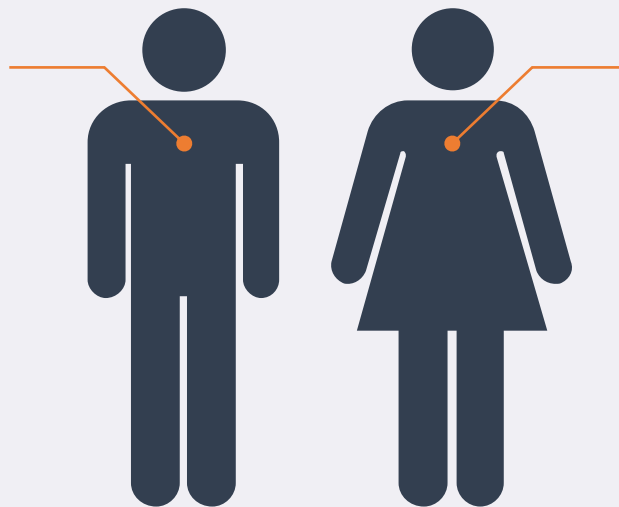
******Nouvel horaire depuis 2019******

8 h 30 à 14 h 30



UNE ÉCOLE À L'ÉCOUTE DES BESOINS DE VOS ENFANTS

- Directions adjointes
- Techniciens en éducation spécialisée
- Orthopédagogue



- Conseiller en orientation
- Responsables de suivi des élèves
- Technicien en loisirs

Les parents ont accès au Portail:
Devoirs et leçons, dossier disciplinaire, évaluations principales, etc.



PARTICULARITÉS DE NOTRE CODE DE VIE

- Notre code de vie se base sur un principe de transparence et de cohérence vis-à-vis les élèves
- Les **10 règlements** sont tous accompagnés de pyramides annonçant les sanctions aux élèves.
- Élèves ne peuvent pas quitter les terrains du CCL durant la journée.
- Uniforme en tout temps.

• Tolérance 0:

- Violence
- Intimidation
- Drogue
 - Utilisation de chiens pisteurs à des moments inconnus des élèves.





LA TABLETTE iPad utilisée par tous les élèves





Nos activités culturelles et artistiques

- Camp d'intégration
- Voyages
- Spectacles « grand public »
- Secondaire en spectacle
- Ski Lemoyne
- Fêtes thématiques
- Salon étudiant (jeux)
- Sorties récréatives
- Musique
- Concours littéraire
- FestiFilm
- Semaine de la culture



Construction
2006

CAMPUS VILLE DE SAINTE-CATHERINE





Complexe
Sportif
Bernard-Miron

Aréna
Le Sportium

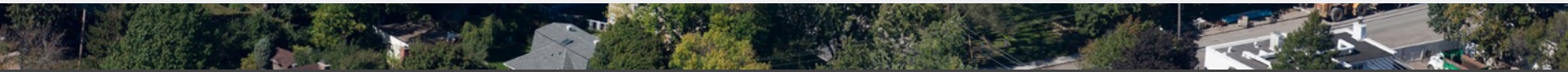
CAMPUS VILLE DE SAINTE-CATHERINE





Construction
2015

CAMPUS LONGUEUIL - SAINT-LAMBERT







AGGRANDISSEMENT - Nouvelle annexe depuis 2019



ACADÉMIE INTERNATIONALE
CHARLES-LEMOYNE



Seule école primaire privée internationale et bilingue en Montérégie

Offrant maintenant tous les niveaux au campus Longueuil – Saint-Lambert et la 5^e et 6^e année au campus
Ville de Sainte-Catherine avec volet sportif

Programme primaire
international et bilingue

Activités physiques à tous
les jours

Meilleure transition primaire-
secondaire

Expérience et
une expertise reconnues en
éducation

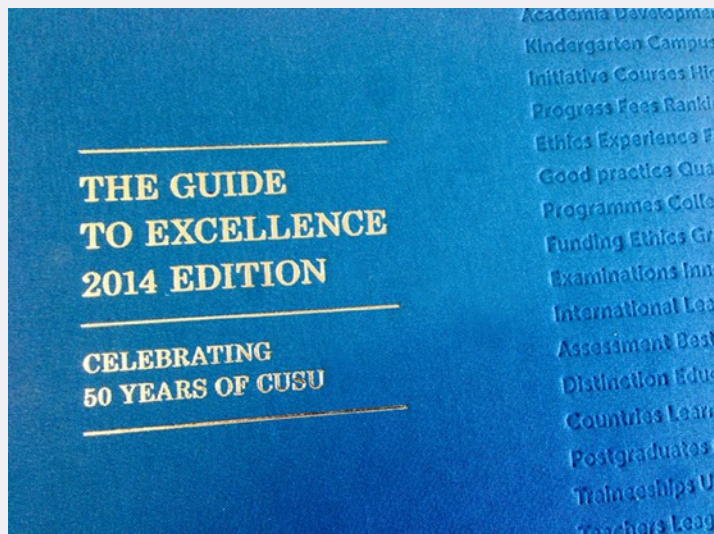
Service de garde

Environnement stimulant
avec des infrastructures
modernes et rénovées



LE COLLÈGE CHARLES-LEMOYNE RECONNU

par la prestigieuse Université de Cambridge du Royaume-Uni



LE CCL RECONNU COMME INSTITUTION DE QUALITÉ

dans la région et dans son domaine

- Prix « excellence » de la **Chambre de commerce et d'industrie de la Rive-Sud** dans la catégorie entreprise de service avec 20 employés et plus lors du Gala Dominique-Rollin en 2016
- Prix « excellence » de la **Chambre de commerce du Royal Roussillon** dans la catégorie entreprise à but non lucratif lors du gala excellence 2016
- **Prix de l'innovation de la FEOP 2017** dans la catégorie « soutien aux élèves en difficulté » et finaliste dans la catégorie « promotion de la langue française et de la culture québécoise ».





Récipiendaire du trophée *Le Sablon* du **RSEQ**

**Remis à l'école secondaire ayant le plus contribué
au développement des activités physiques
et sportives au Québec.**





Merci!